

Návod na převod CardioPointu (CP) na nové PC

Obsah

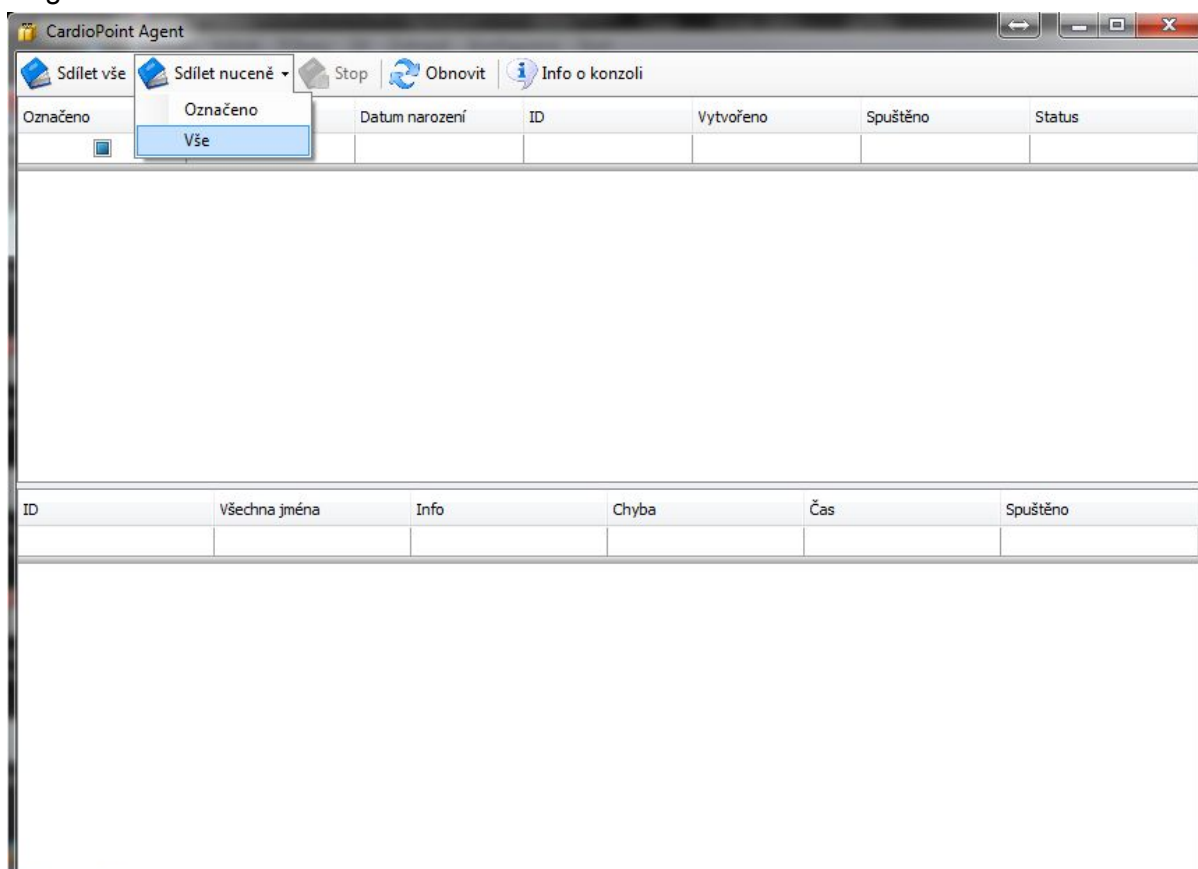
[Hlavní PC - Windows XP](#)

[Hlavní PC - Windows Vista a vyšší](#)

[Další PC v síti - Windows XP a vyšší](#)

Hlavní PC - Windows XP

1. stáhnout poslední kompatibilní verzi CP zde: <http://servis.btl.cz/software/>
2. na všech stanicích spustit aplikaci **MEW.Agent.exe** ve složce
 - a. Pro 32bit OS C:\Program Files\BTL\MEW\
 - b. Pro 64bit OS C:\Program Files (x86)\BTL\MEW\
3. v Agentu dát **Sdílet nuceně a Vše**



4. zálohovat složku:
C:\Documents and Settings\All Users\Data Aplikací\BTL\MewData\CDS
5. podívat se zda ve složce C:\Documents and Settings\All Users\Data Aplikací\BTL je složka **MySqlData** nebo **SQLiteData**
6. Pro **SQLiteData** nainstalovat na novém PC lokální instalaci jinak pokračovat bodem 7
 - a. instalaci proklikat tlačítkem Next až do konce instalace



- b. dvojklikem nahrát licenci s koncovkou .mewkey, kterou jste obdrželi od obchodního zástupce BTL při nákupu
 - i. pokud licenční soubor nemáte, můžete vykopírovat celou složku s licencí ze starého PC zde:
C:\Documents and Settings\All Users\Data
Aplikací\BTL\MewData\Licences
- c. spustit **MEW.Import.exe** ve složce
 - i. Pro 32bit OS C:\Program Files\BTL\MEW\
 - ii. Pro 64bit OS C:\Program Files (x86)\BTL\MEW\
- d. v MEW.Importu vybrat **Browse CDS for MEWZIPs**

MEW Import

⏪ — □ ×

Pozor, CardioPoint.Import vždy přepisuje existující vyšetření bez předchozího upozornění!

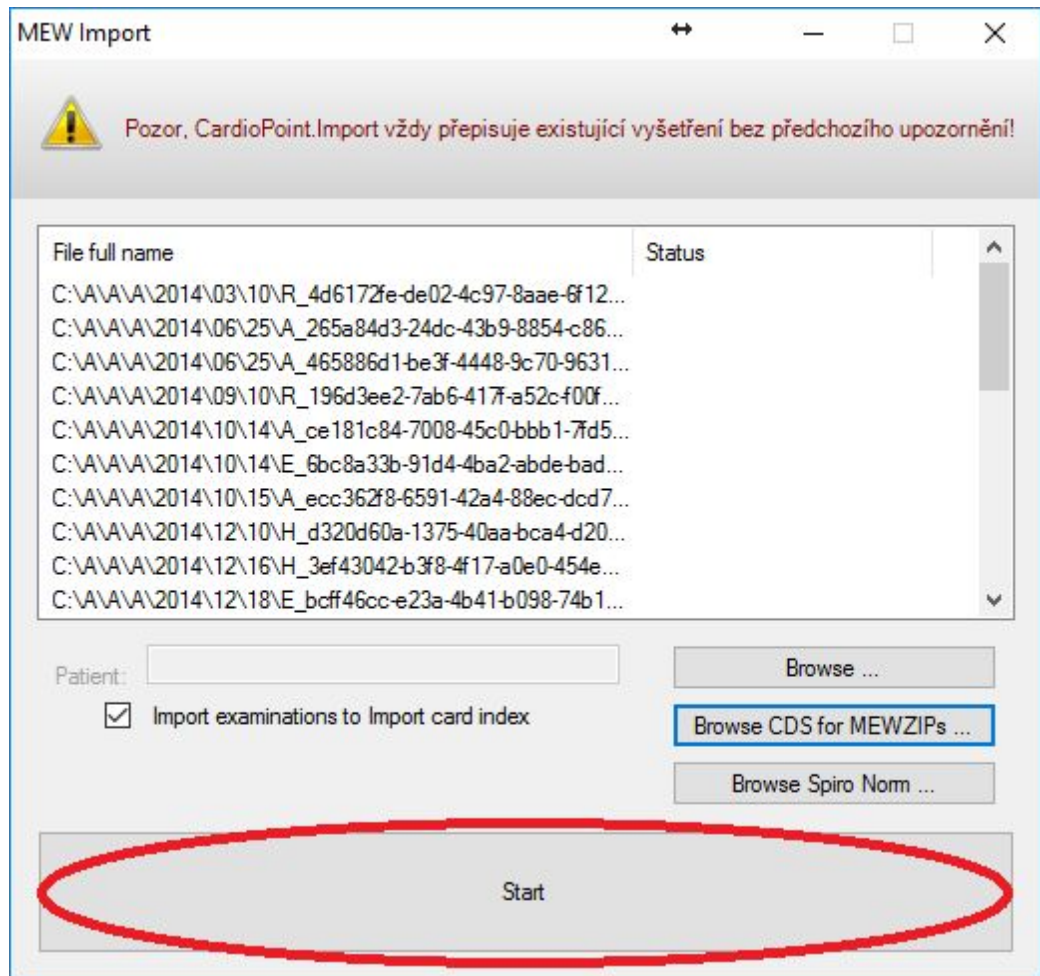
File full name	Status
----------------	--------

Patient:

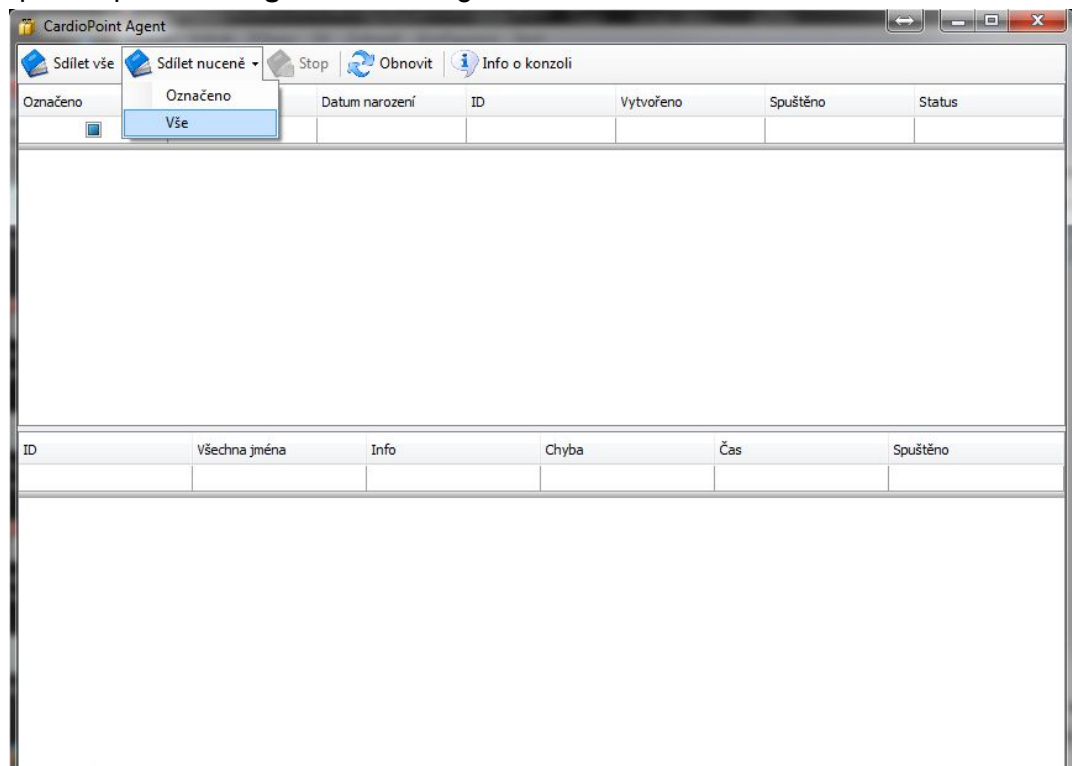
Import examinations to Import card index

- e. vybrat složku **CDS**, kterou jste v kroku 4 záložovali ze starého PC

f. spustit import



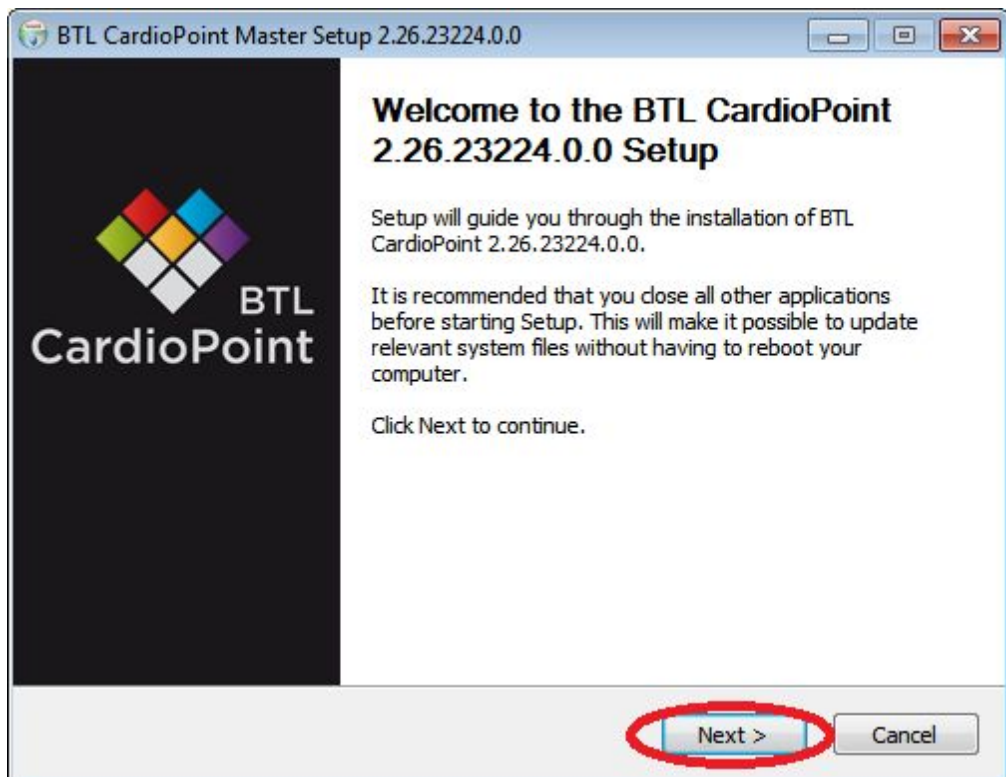
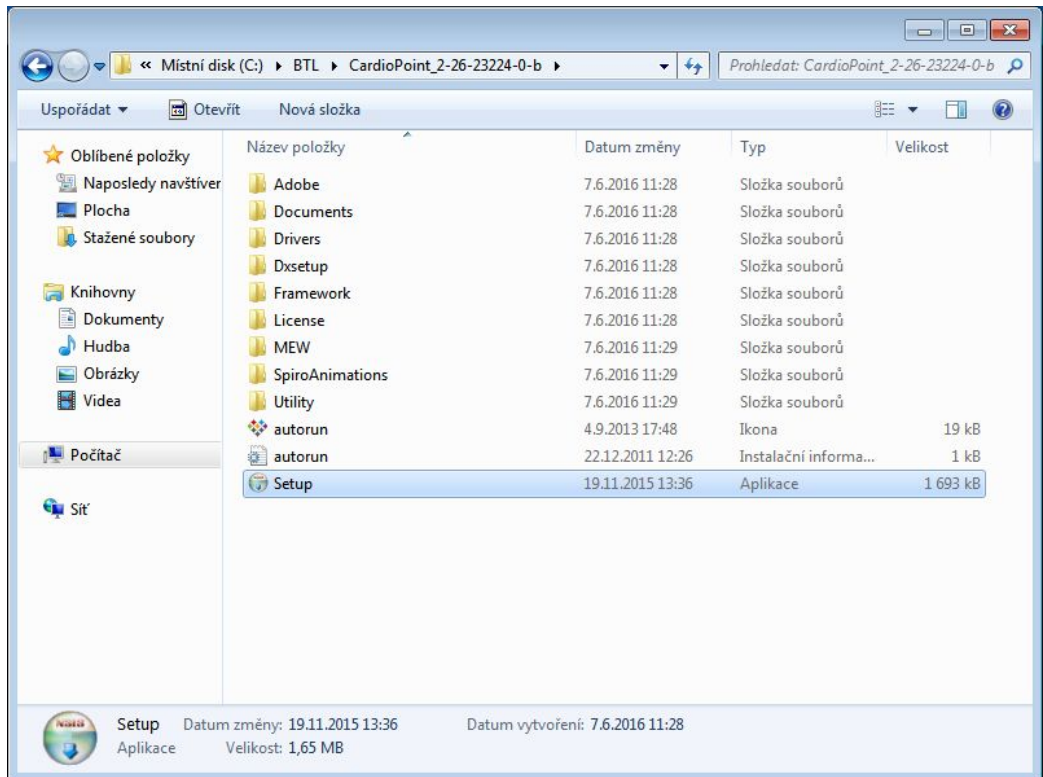
g. spustit opět **MEW.Agent.exe** a v Agentu dát **Sdílet nuceně** a **Vše**

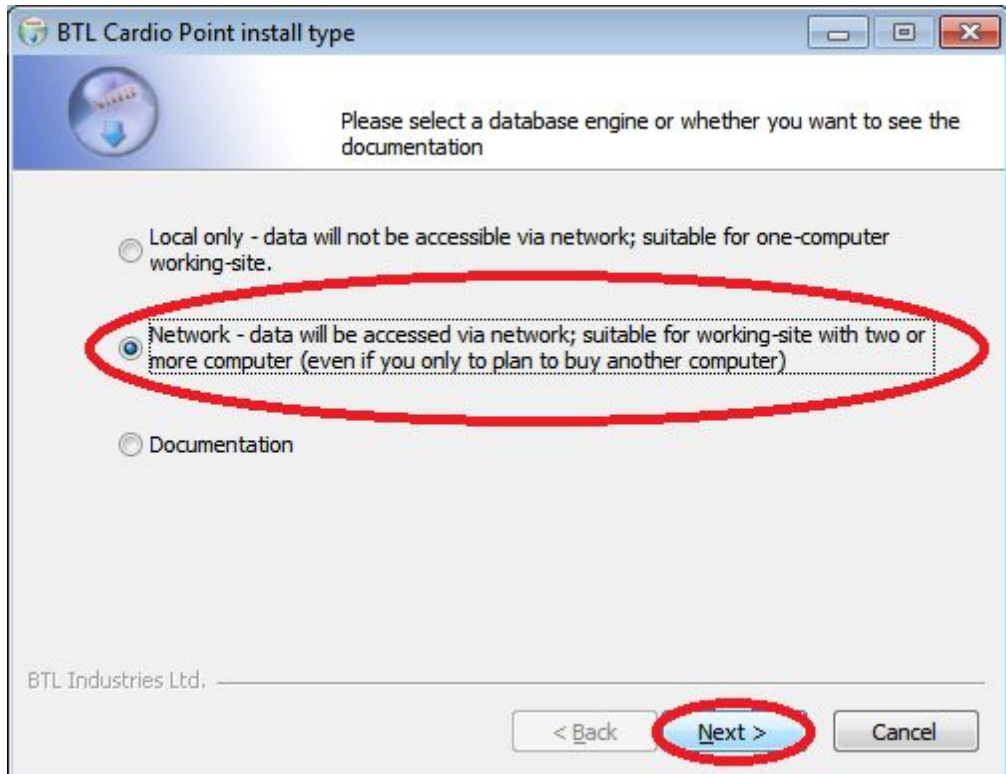


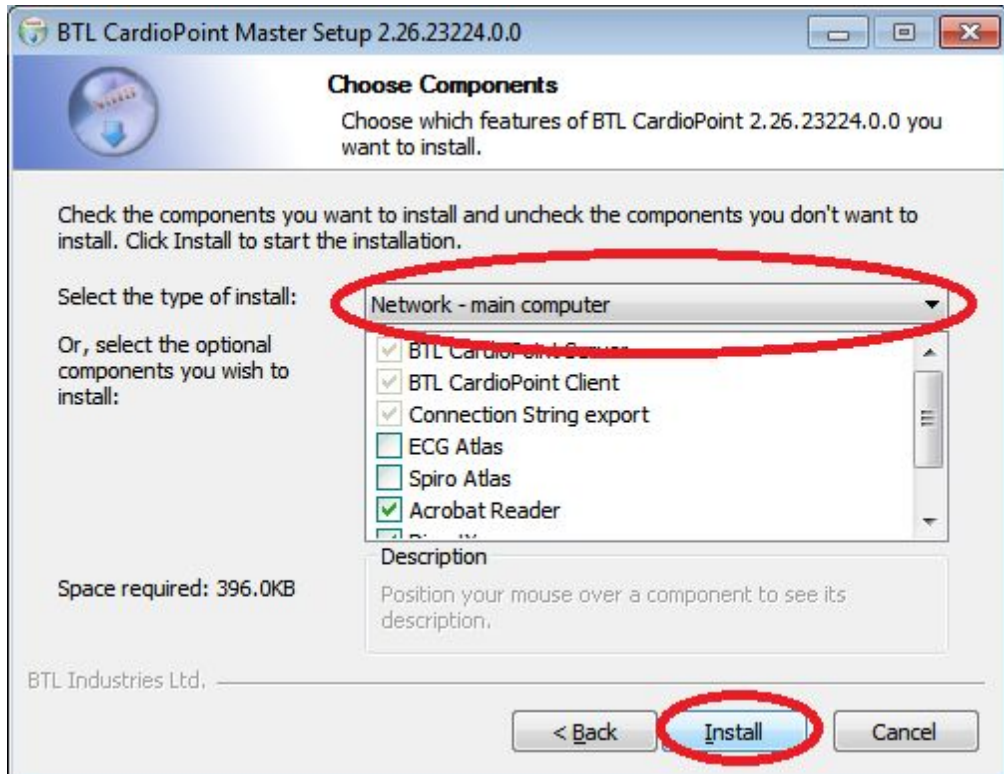
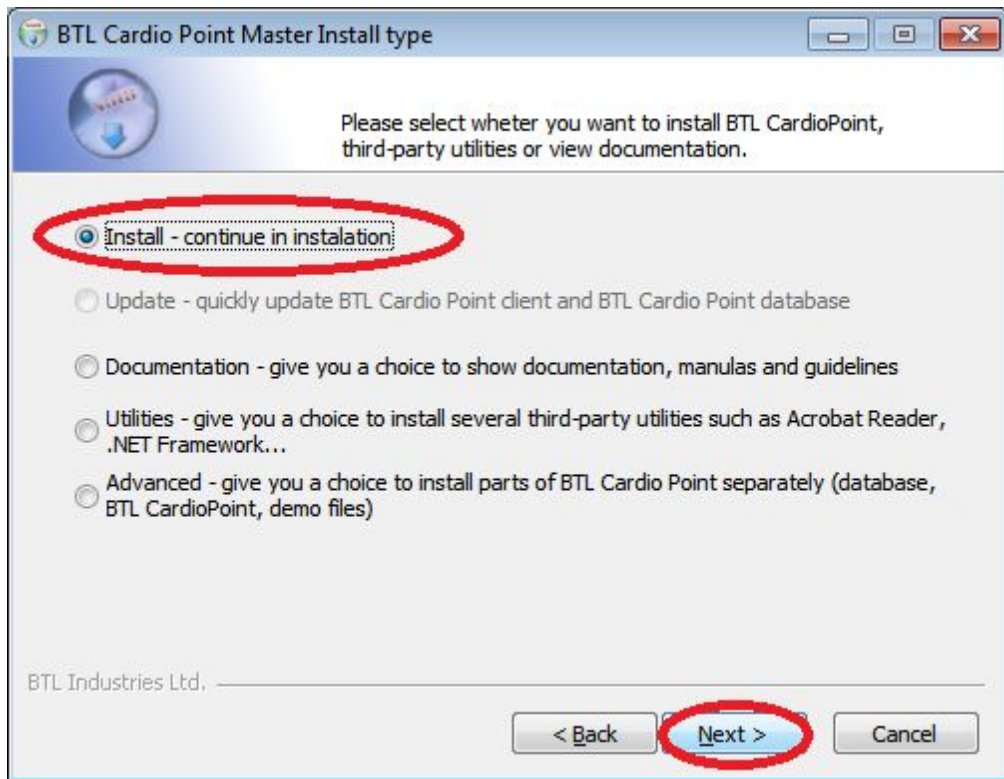
- h. Počkat až se vše přesune z horní poloviny okna do spodní poloviny
- i. Spustit CP

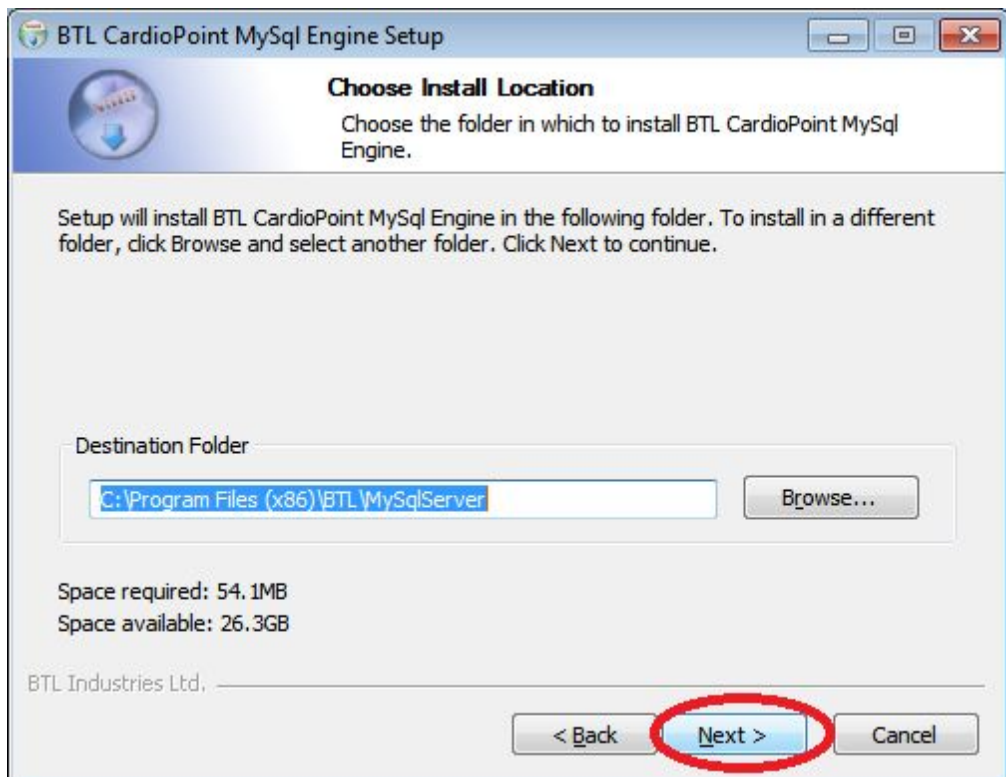
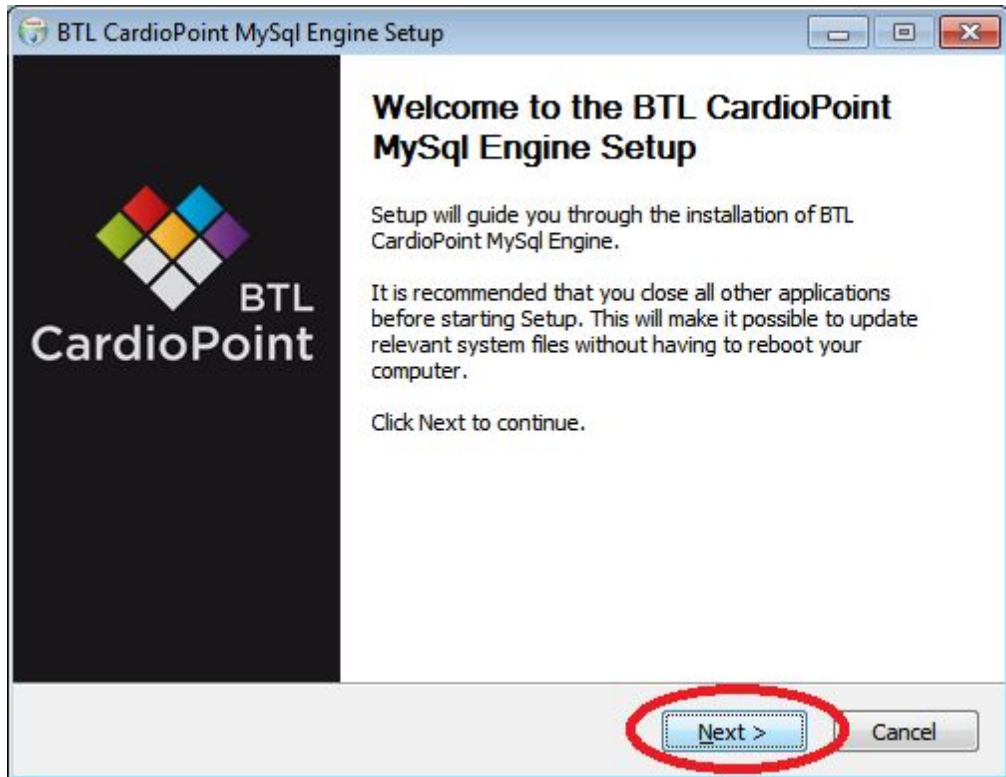
7. Pro **MySqlData** nainstalovat na novém **PC network installation**

- a. instalaci spustit **Setup.exe** a pokračovat viz obrázky









- b. Soubor **mewcs.xml** (Connection string) si uložte, bude potřeba pro připojení klientů



- c. dvojklikem nahrát licenci s koncovkou .mewkey, kterou jste obdrželi od obchodního zástupce BTL při nákupu
 - i. pokud licenční soubor nemáte, můžete vykopírovat celou složku s licencí ze starého PC zde:
C:\Documents and Settings\All Users\Data
Aplikací\BTL\MewData\Licences
- d. spustit **MEW.Import.exe** ve složce
 - i. Pro 32bit OS C:\Program Files\BTL\MEW\
 - ii. Pro 64bit OS C:\Program Files (x86)\BTL\MEW\

- e. v MEW.Importu vybrat **Browse CDS for MEWZIPs**

MEW Import

⏪ — □ ×

⚠ Pozor, CardioPoint.Import vždy přepisuje existující vyšetření bez předchozího upozornění!

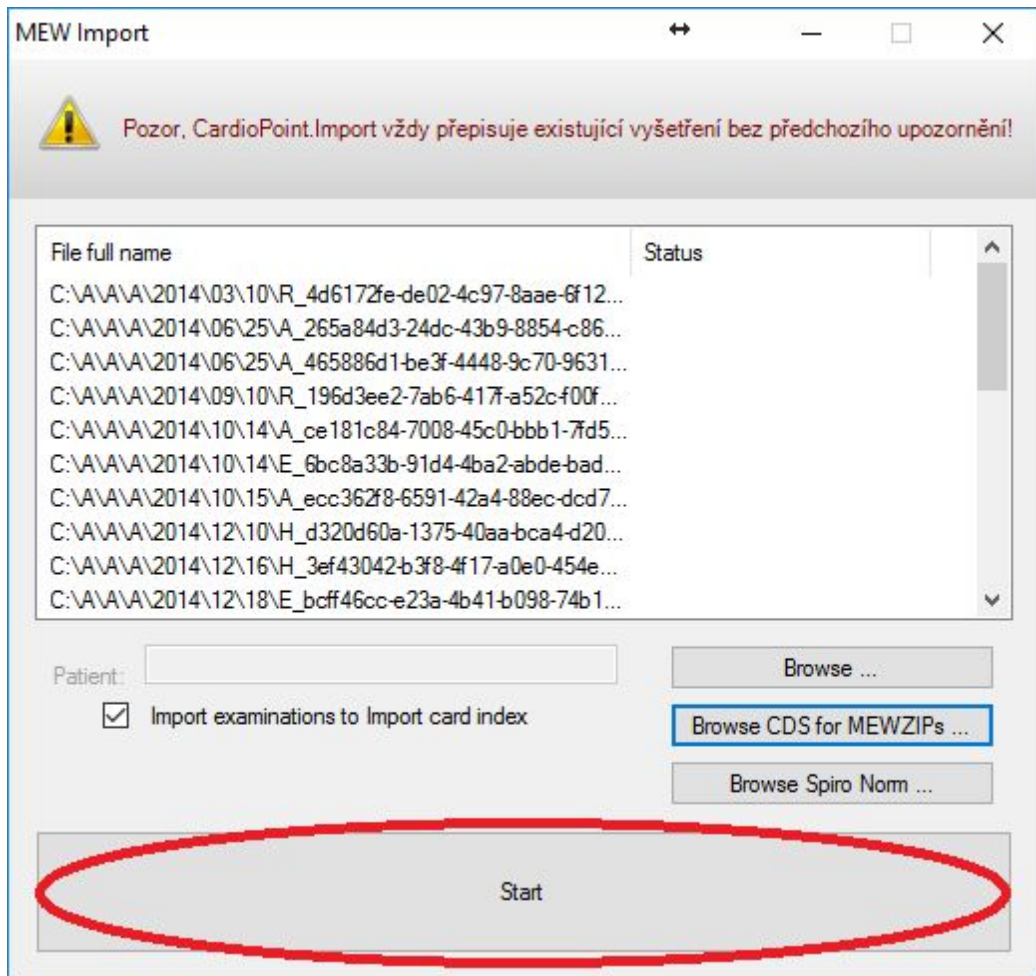
File full name	Status
----------------	--------

Patient:

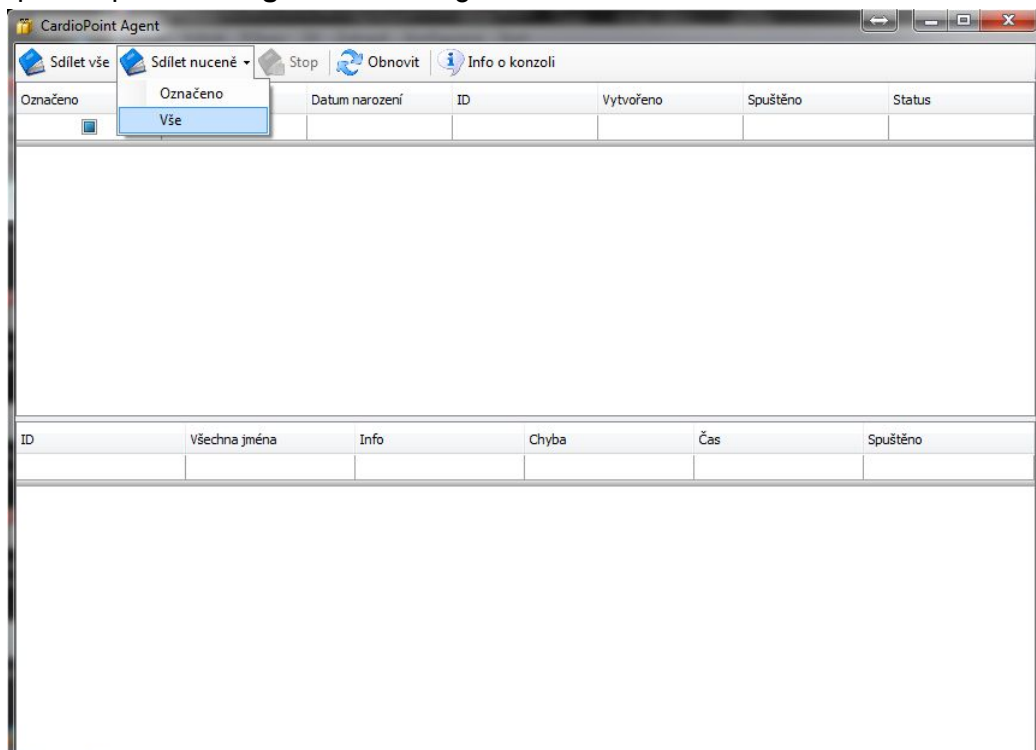
Import examinations to Import card index

- f. vybrat složku **CDS**, kterou jste v kroku 4 záložovali ze starého PC

g. spustit import



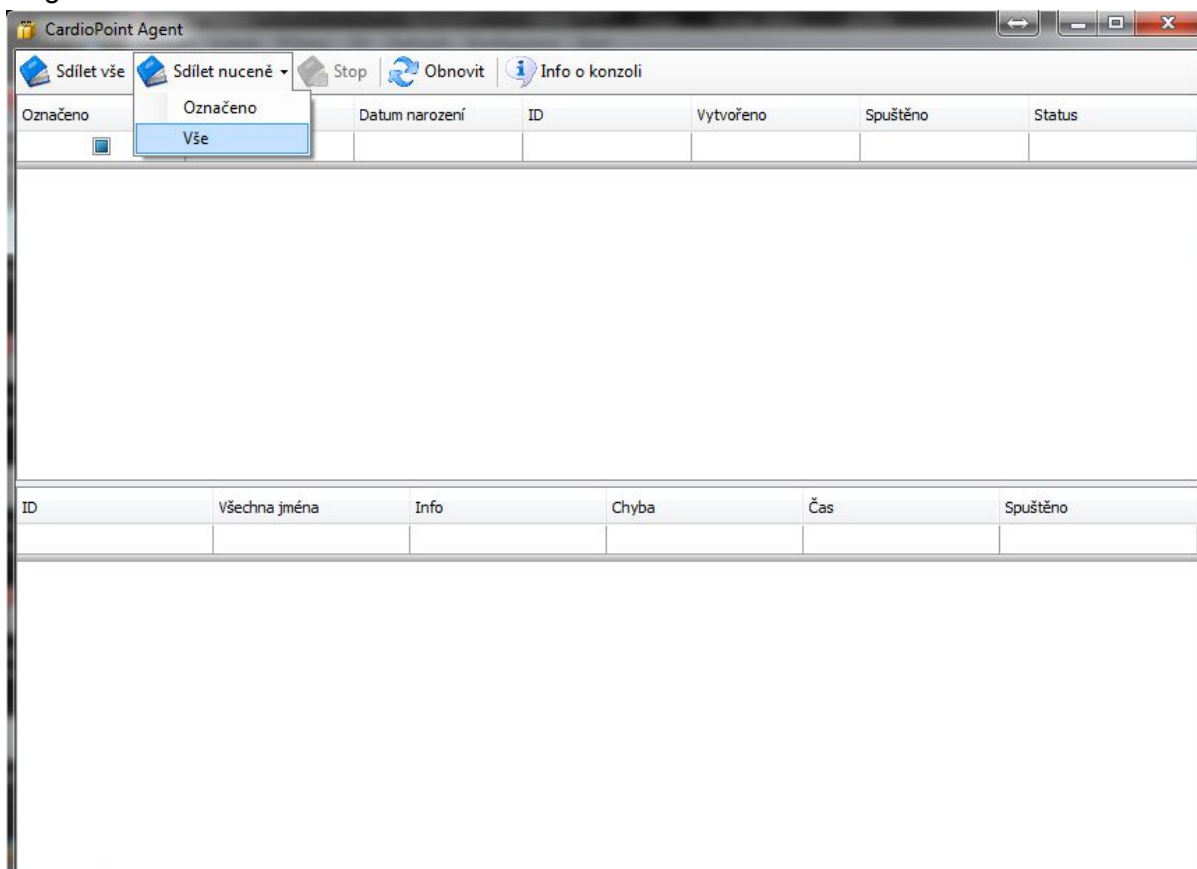
h. spustit opět **MEW.Agent.exe** a v Agentu dát **Sdílet nuceně** a **Vše**




- i. Počkat až se vše přesune z horní poloviny okna do spodní poloviny
- j. Spustit CP

Hlavní PC - Windows Vista a vyšší

1. stáhnout poslední kompatibilní verzi CP zde: <http://servis.btl.cz/software/>
2. na všech stanicích spustit aplikaci **MEW.Agent.exe** ve složce
 - a. Pro 32bit OS C:\Program Files\BTL\MEW\
 - b. Pro 64bit OS C:\Program Files (x86)\BTL\MEW\
3. v Agentu dát **Sdílet nuceně a Vše**



4. zálohovat složku:
C:\ProgramData\BTL\MewData\CDS
5. podívat se zda ve složce C:\ProgramData\BTL je složka **MySqlData** nebo **SQLiteData**
6. Pro **SQLiteData** nainstalovat na novém PC lokální instalaci jinak pokračovat bodem 7
 - a. instalaci proklikat tlačítkem Next až do konce instalace
 - b. nahrát licenci  s koncovkou .mewkey, kterou jste obdrželi od obchodního zástupce BTL při nákupu
 - i. pokud licenční soubor nemáte, můžete vykopírovat celou složku s licencí ze starého PC zde:
C:\ProgramData\BTL\MewData\Licences
 - c. spustit **MEW.Import.exe** ve složce
 - i. Pro 32bit OS C:\Program Files\BTL\MEW\
 - ii. Pro 64bit OS C:\Program Files (x86)\BTL\MEW\

- d. v MEW.Importu vybrat **Browse CDS for MEWZIPs**

MEW Import

⏪ — □ ×

⚠ Pozor, CardioPoint.Import vždy přepisuje existující vyšetření bez předchozího upozornění!

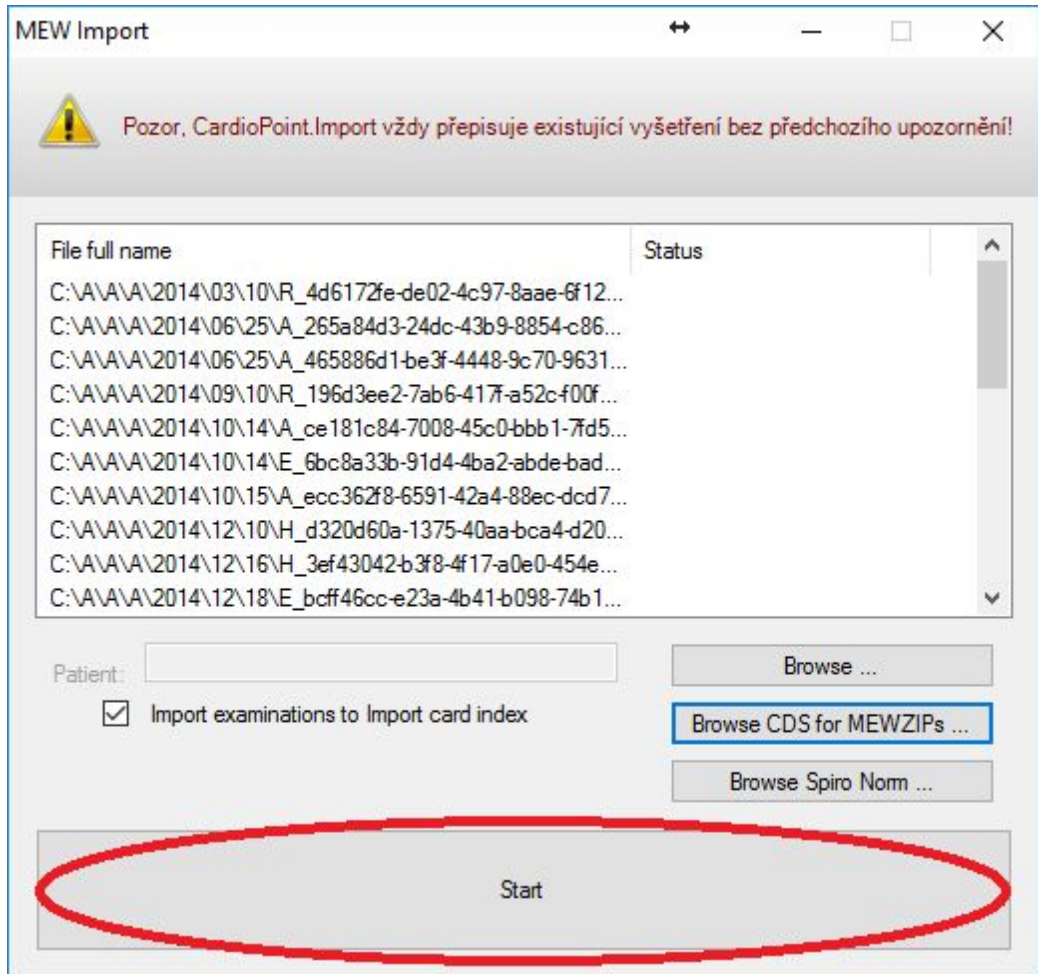
File full name	Status
----------------	--------

Patient:

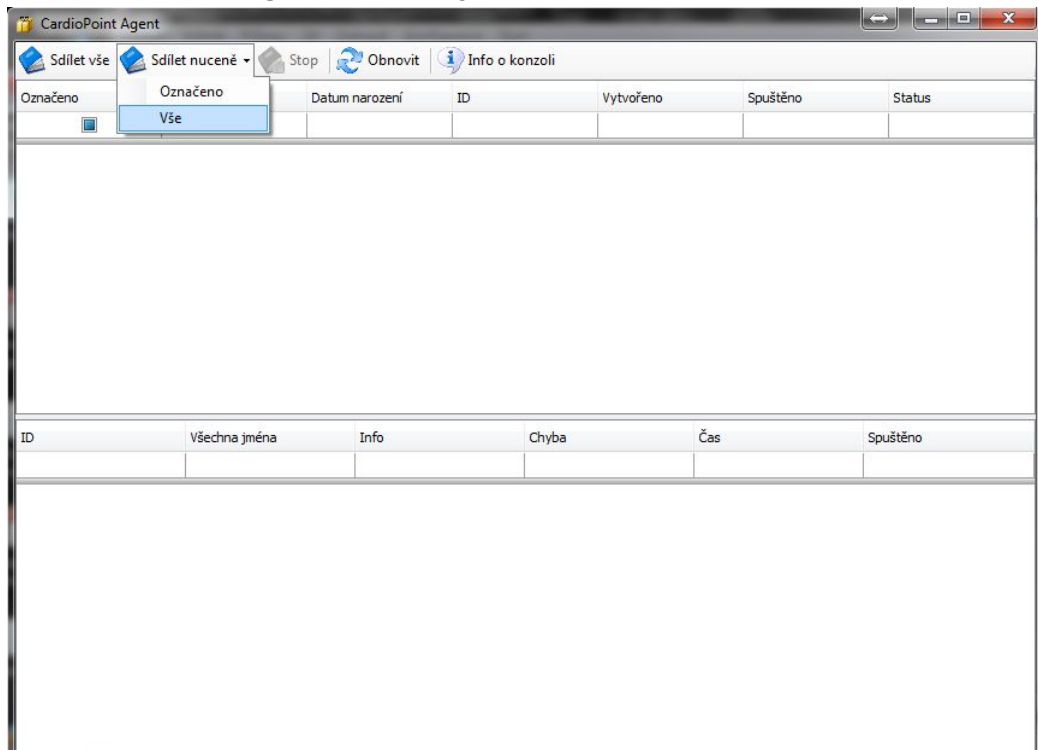
Import examinations to Import card index

- e. vybrat složku **CDS**, kterou jste v kroku 4 záložovali ze starého PC

f. spustit import



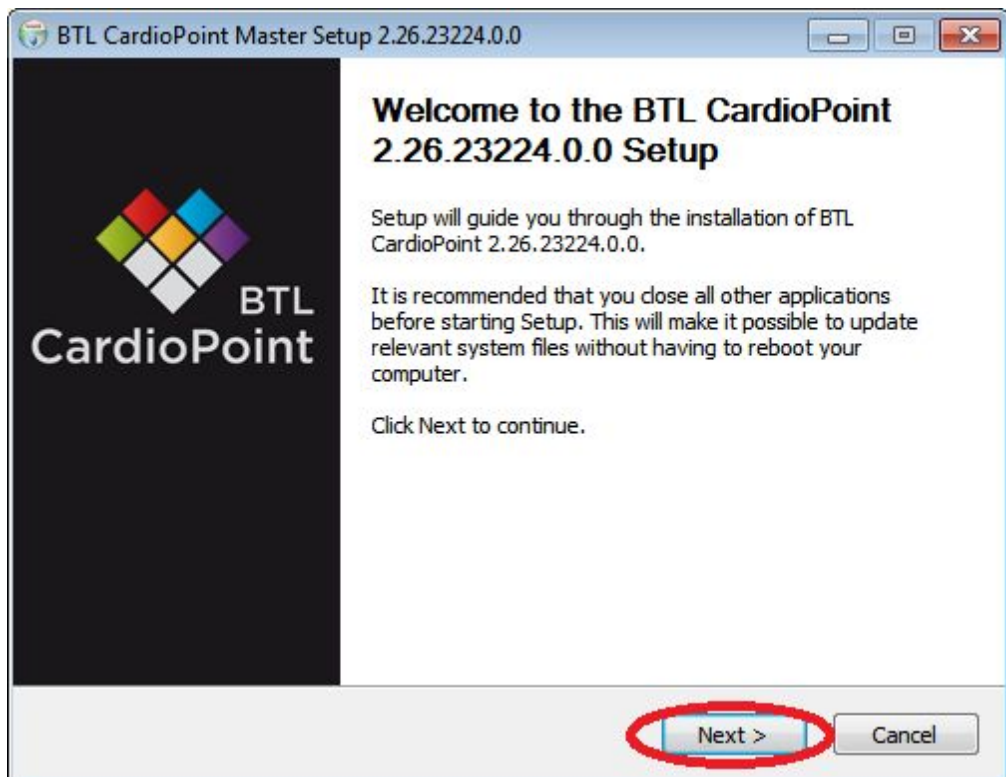
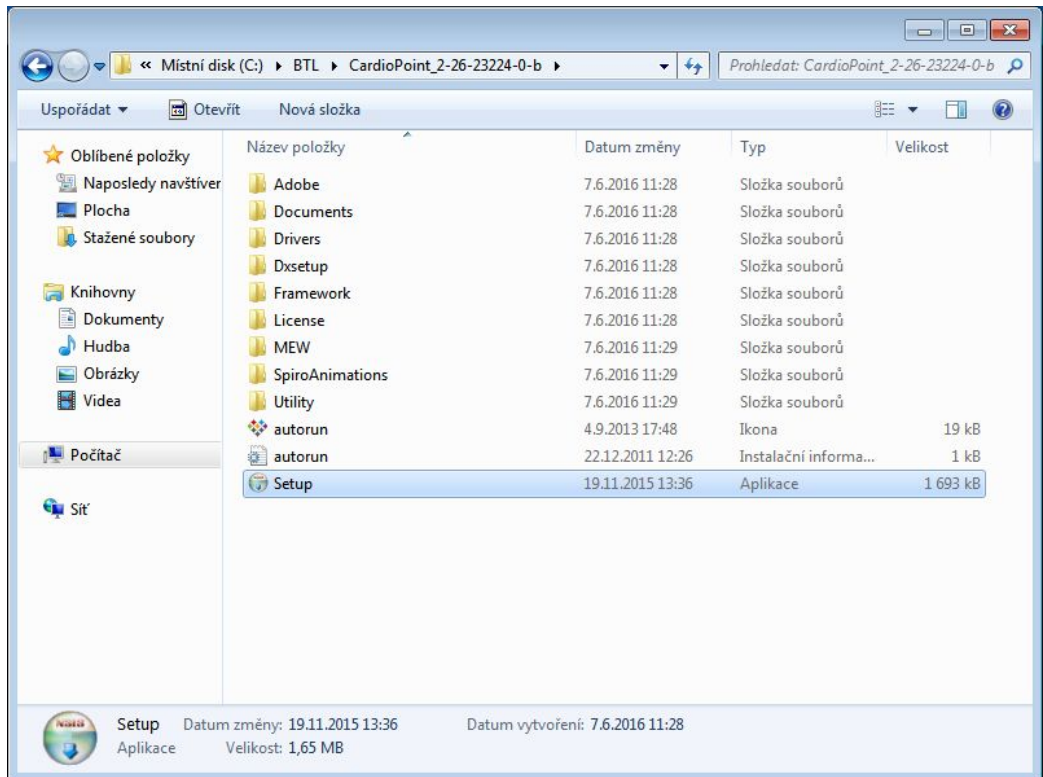
g. spustit opět **MEW.Agent.exe** a v Agentu dát **Sdílet nuceně** a **Vše**

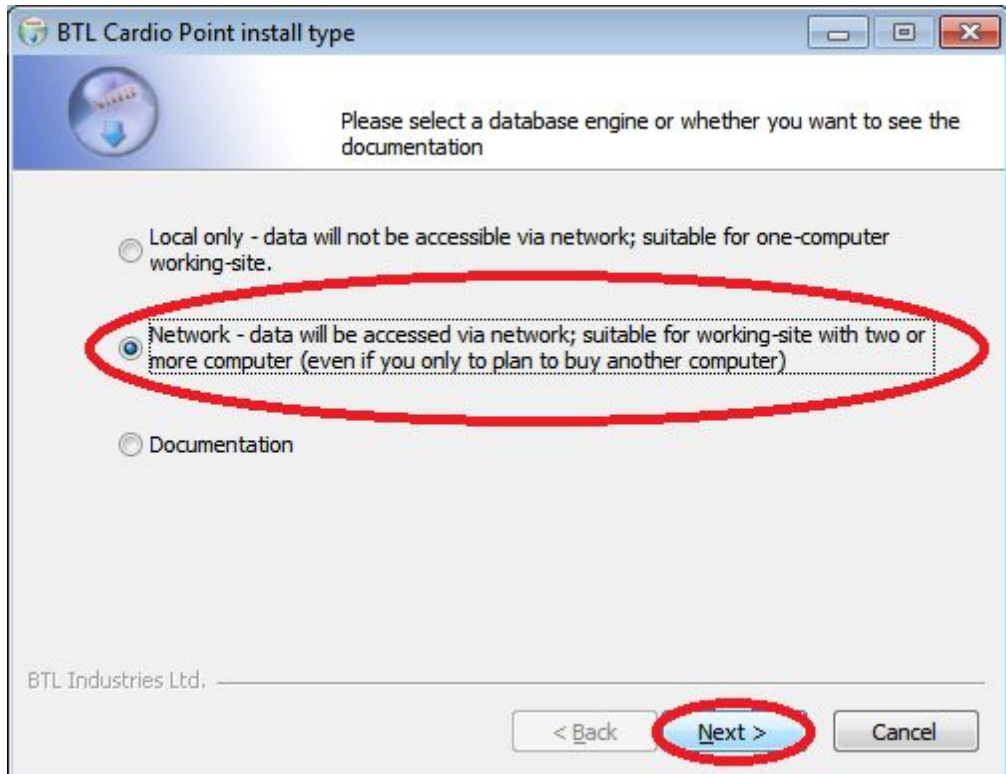


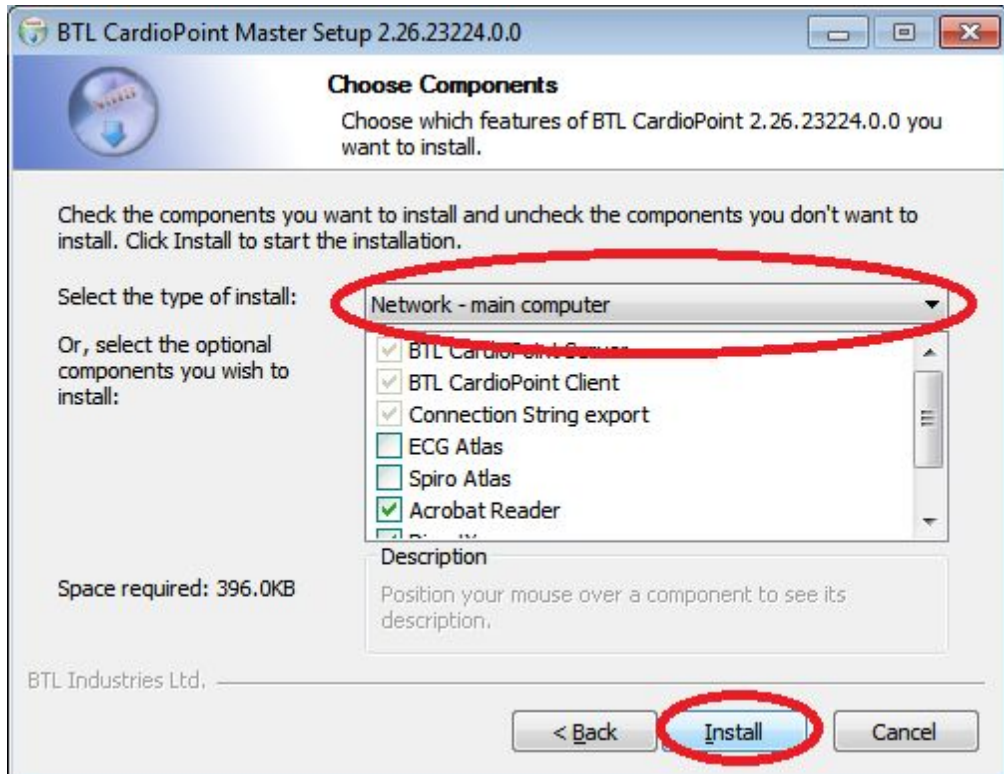
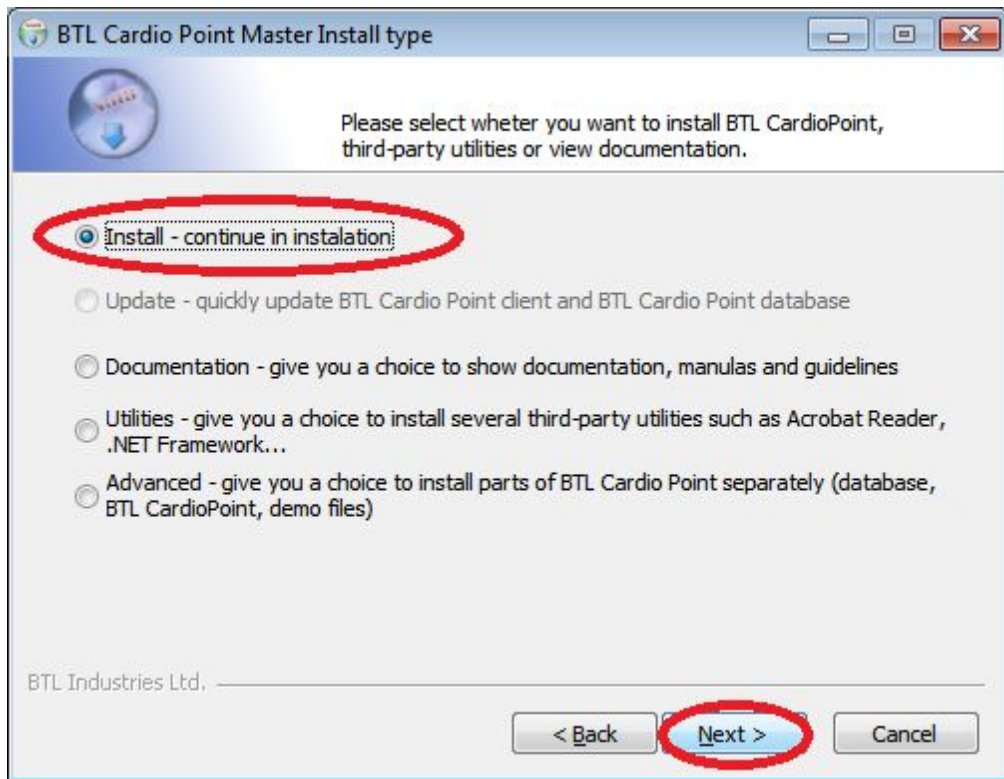
- h. Počkat až se vše přesune z horní poloviny okna do spodní poloviny
- i. Spustit CP

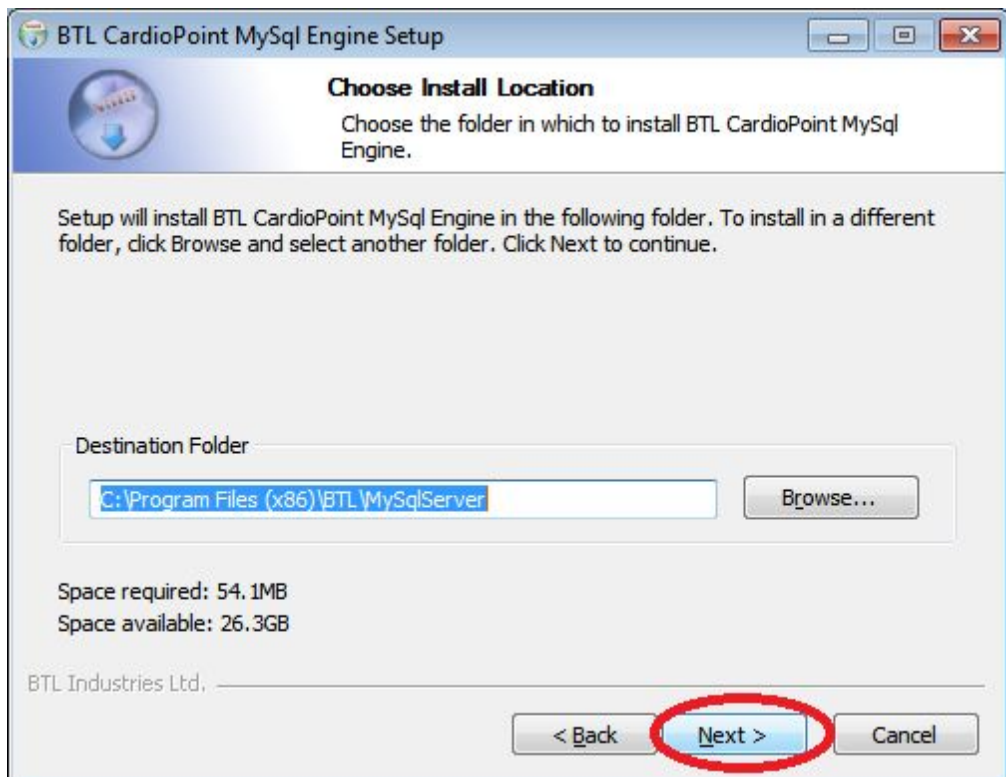
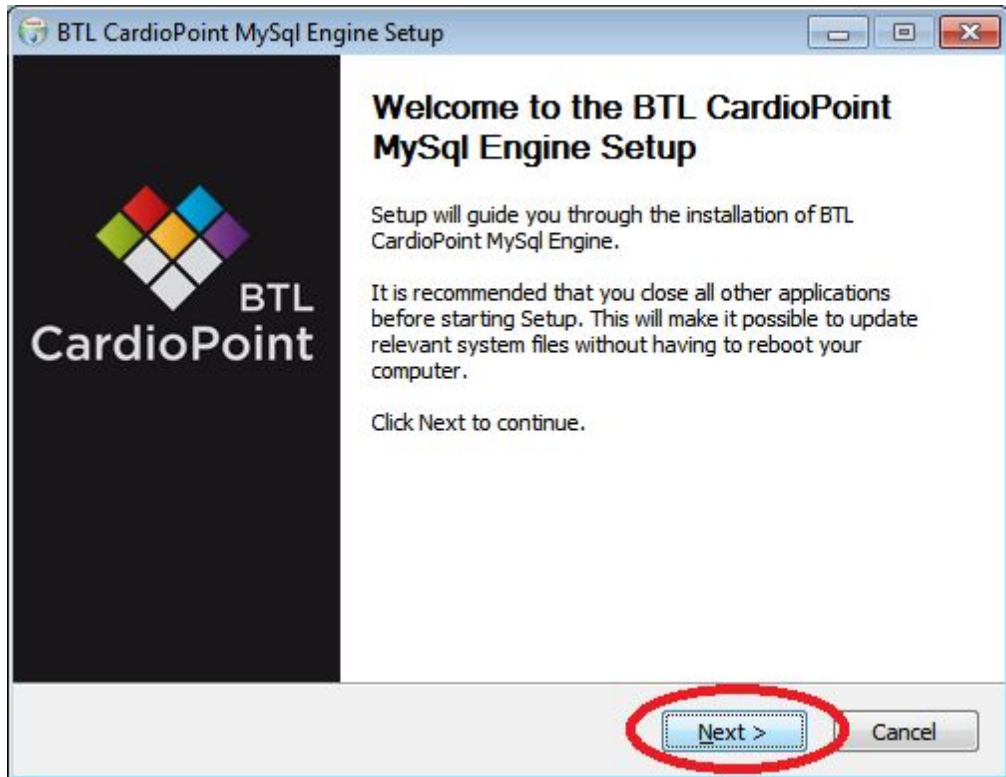
7. Pro **MySqlData** nainstalovat na novém **PC network installation**

- a. instalaci spustit **Setup.exe** a pokračovat viz obrázky






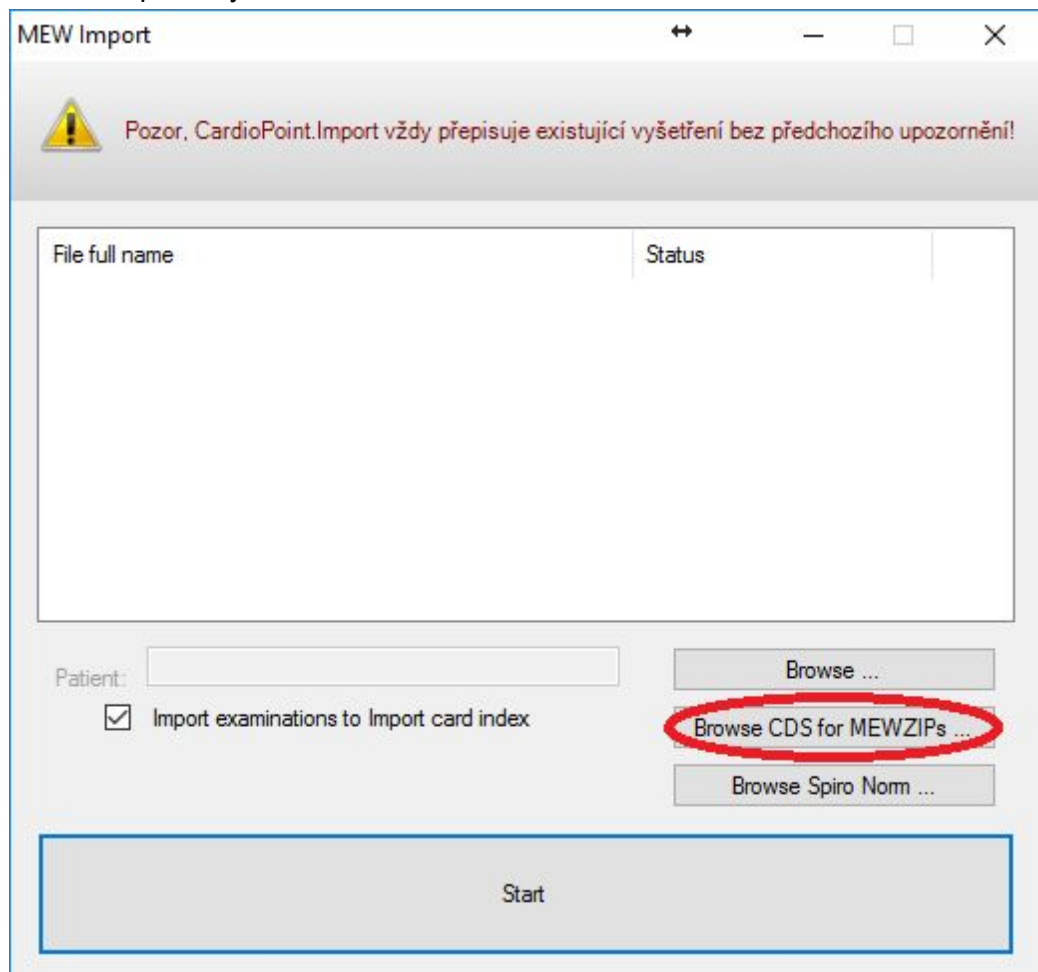




- b. Soubor **mewcs.xml** (Connection string) si uložte, bude potřeba pro připojení klientů

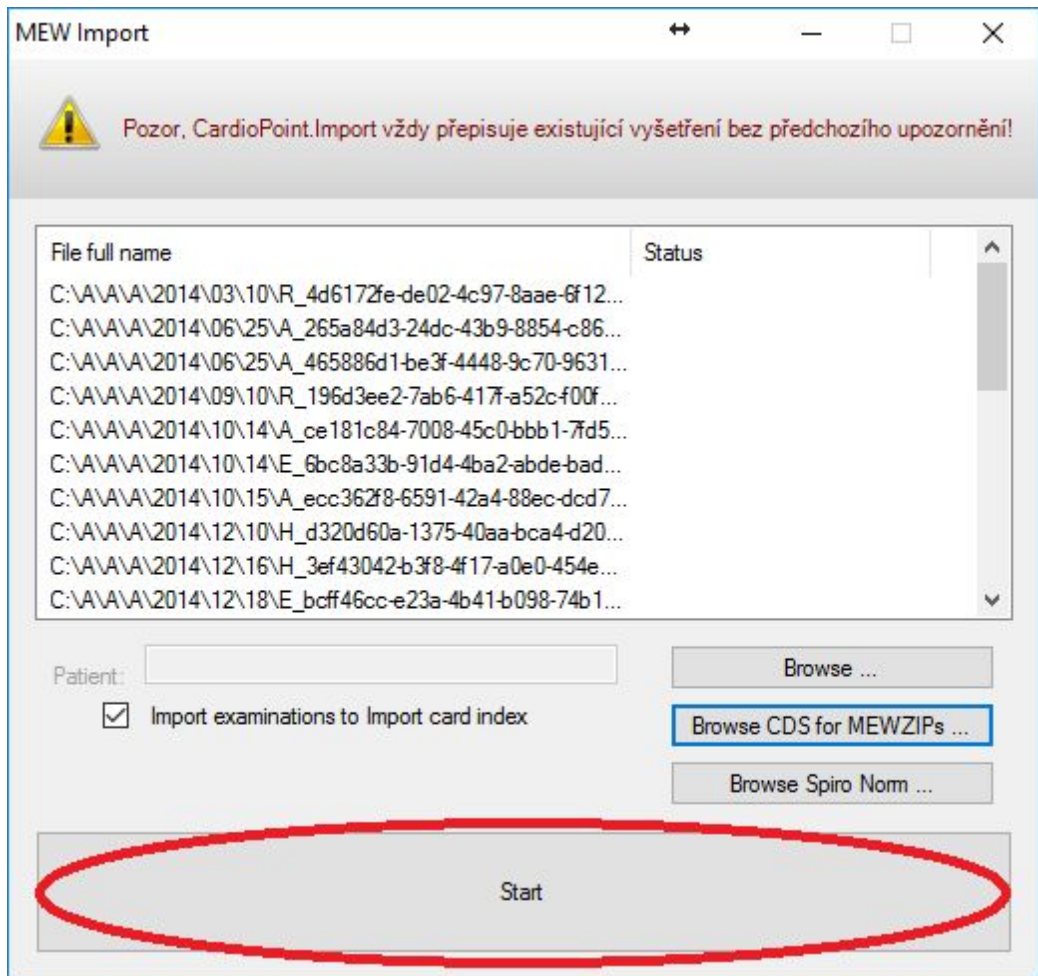
- c. dvojklikem nahrát licenci  s koncovkou .mewkey, kterou jste obdrželi od obchodního zástupce BTL při nákupu

- i. pokud licenční soubor nemáte, můžete vykopírovat celou složku s licencí ze starého PC zde:
C:\ProgramData\BTL\MewData\Licences
- d. spustit **MEW.Import.exe** ve složce
 - i. Pro 32bit OS C:\Program Files\BTL\MEW\
 - ii. Pro 64bit OS C:\Program Files (x86)\BTL\MEW\
- e. v MEW.Importu vybrat **Browse CDS for MEWZIPs**

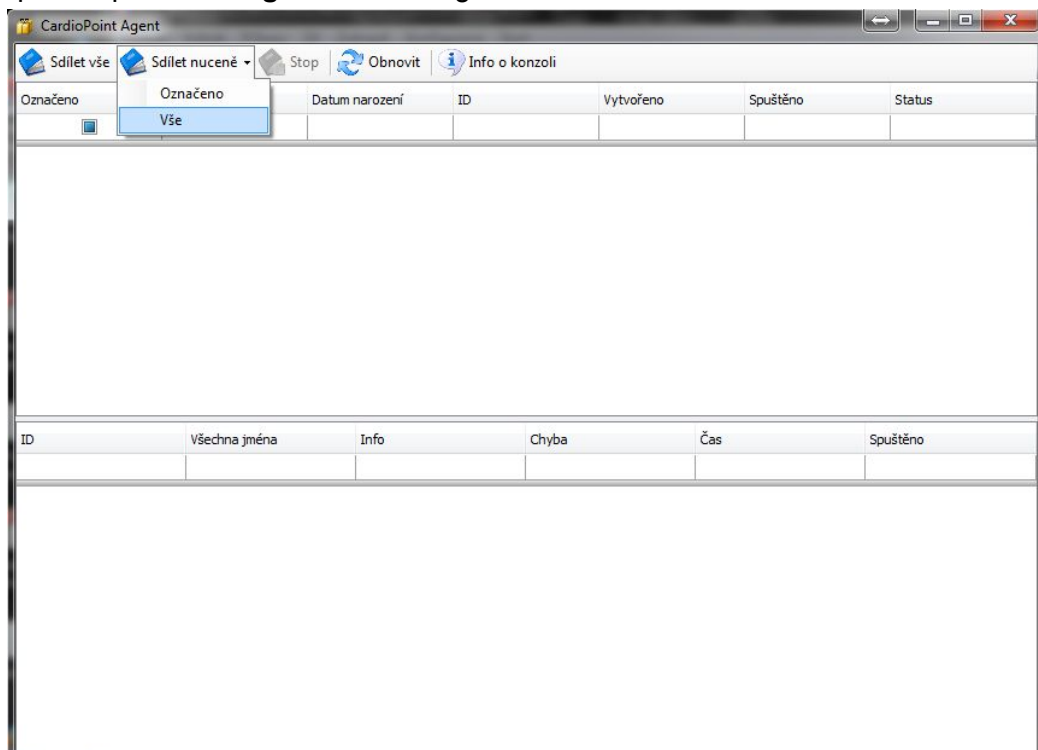


- f. vybrat složku **CDS**, kterou jste v kroku 4 záložovali ze starého PC

g. spustit import



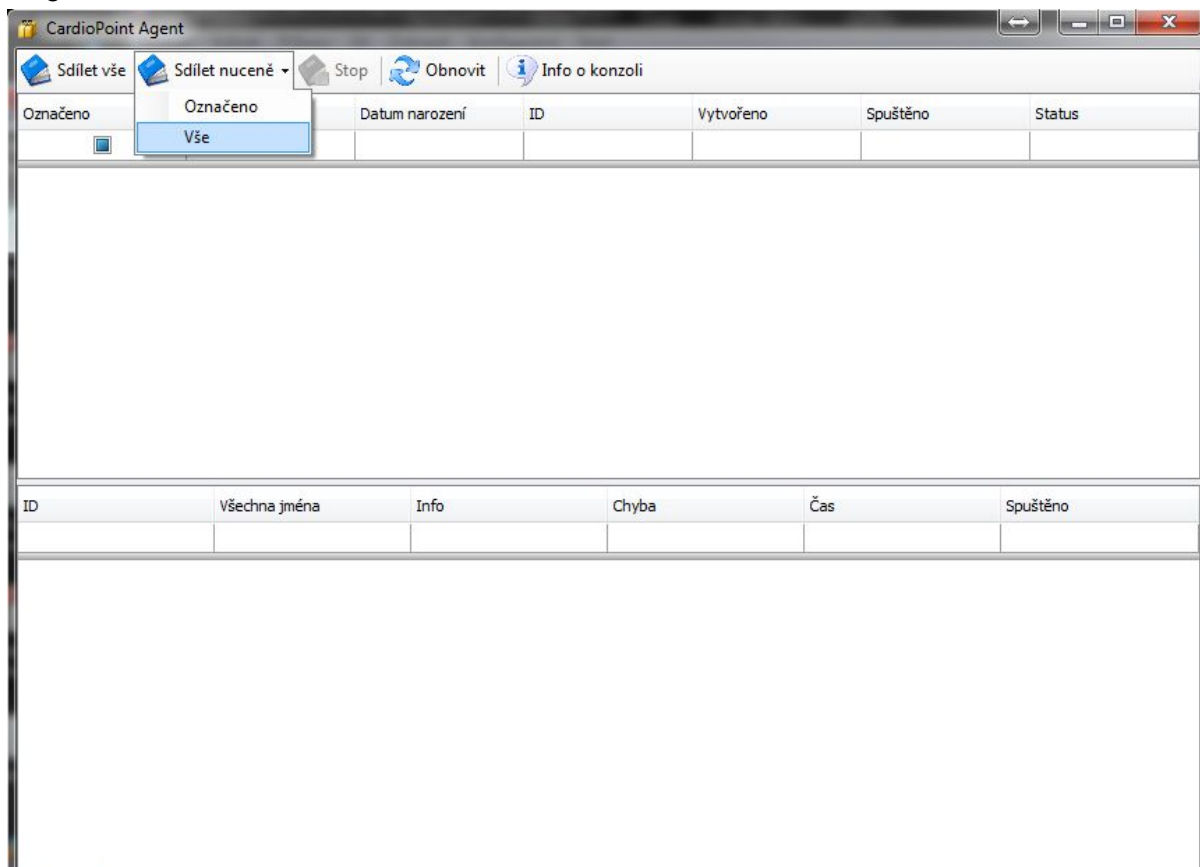
h. spustit opět **MEW.Agent.exe** a v Agentu dát **Sdílet nuceně** a **Vše**



- i. Počkat až se vše přesune z horní poloviny okna do spodní poloviny
- j. Spustit CP

Další PC v síti - Windows XP a vyšší

1. spustit na starém PC aplikaci **MEW.Agent.exe** ve složce
 - a. Pro 32bit OS C:\Program Files\BTL\MEW\
 - b. Pro 64bit OS C:\Program Files (x86)\BTL\MEW\
2. v Agentu dát Sdílet nuceně a Vše



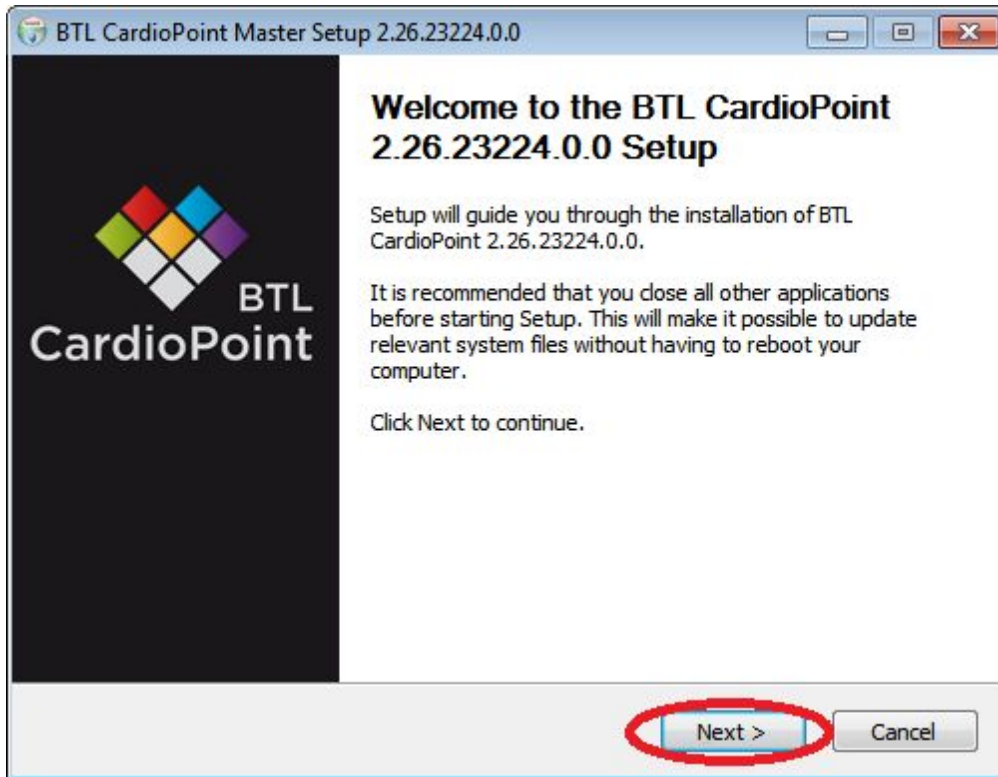
3. Počkat až se vše přesune z horní poloviny okna do spodní poloviny
4. Nainstalovat na novém PC novou klientskou instalaci CP - **Network - next computer**
Na hlavním PC musí být stejná verze, jako právě instalujete!!!

Windows Explorer window showing the contents of a folder named "CardioPoint_2-26-23224-0-b" on the local disk (C:). The address bar shows the path: "Místní disk (C:) > BTL > CardioPoint_2-26-23224-0-b". The search bar shows "Prohledat: CardioPoint_2-26-23224-0-b".

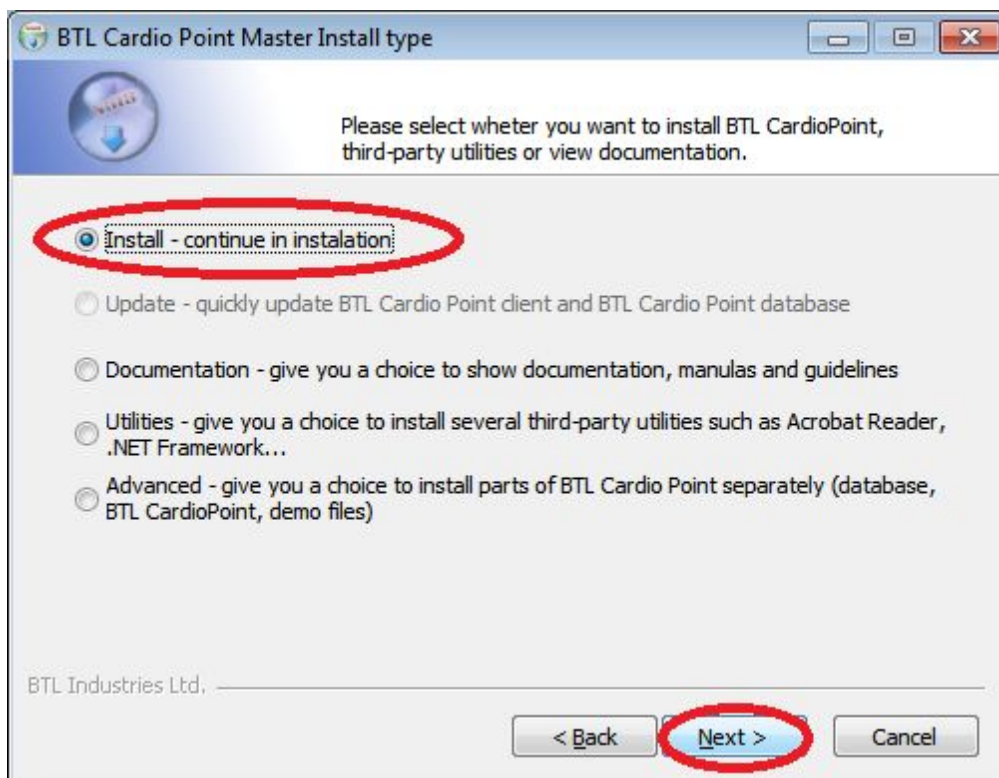
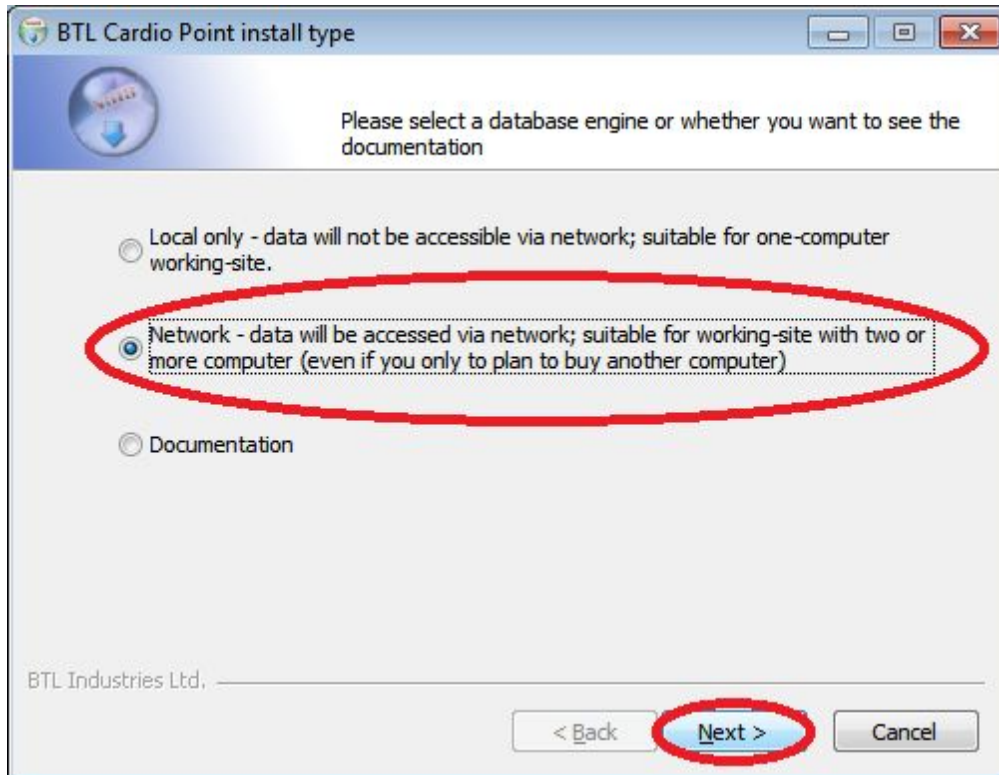
The left sidebar shows the navigation pane with "Počítač" selected. The main pane displays a list of files and folders in a table view. The table has columns for "Název položky", "Datum změny", "Typ", and "Velikost".

Název položky	Datum změny	Typ	Velikost
Adobe	7.6.2016 11:28	Složka souborů	
Documents	7.6.2016 11:28	Složka souborů	
Drivers	7.6.2016 11:28	Složka souborů	
Dxsetup	7.6.2016 11:28	Složka souborů	
Framework	7.6.2016 11:28	Složka souborů	
License	7.6.2016 11:28	Složka souborů	
MEW	7.6.2016 11:29	Složka souborů	
SpiroAnimations	7.6.2016 11:29	Složka souborů	
Utility	7.6.2016 11:29	Složka souborů	
autorun	4.9.2013 17:48	Ikona	19 kB
autorun	22.12.2011 12:26	Instalační informa...	1 kB
Setup	19.11.2015 13:36	Aplikace	1 693 kB

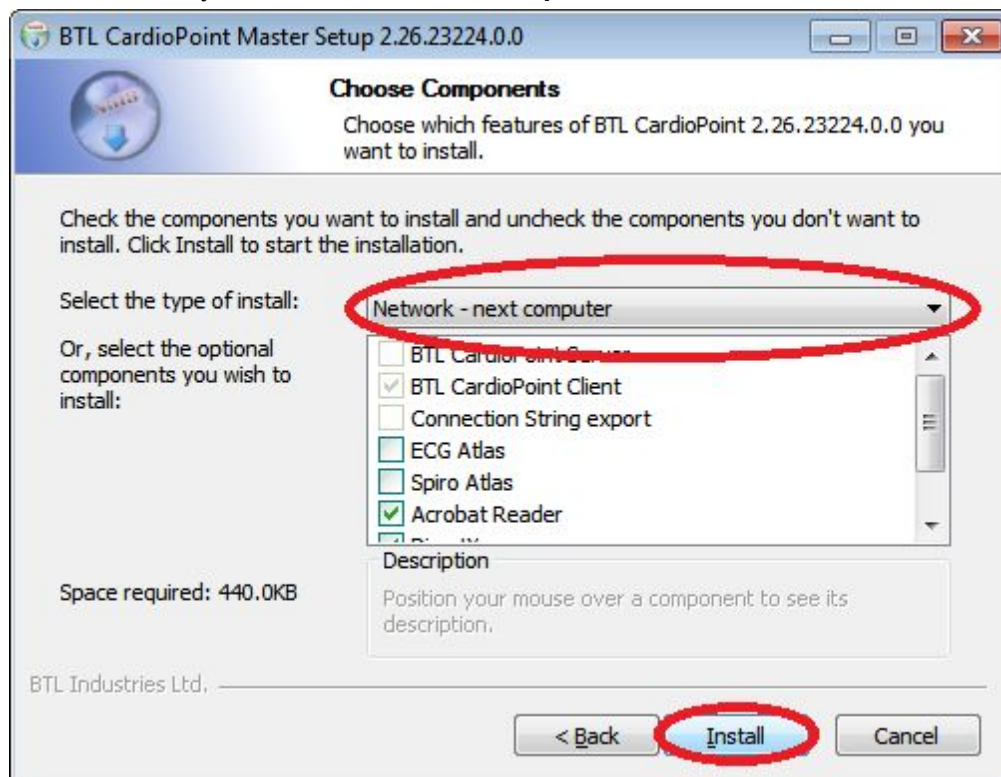
The status bar at the bottom shows details for the selected "Setup" file: "Setup" (Aplikace), "Datum změny: 19.11.2015 13:36", "Datum vytvoření: 7.6.2016 11:28", and "Velikost: 1,65 MB".



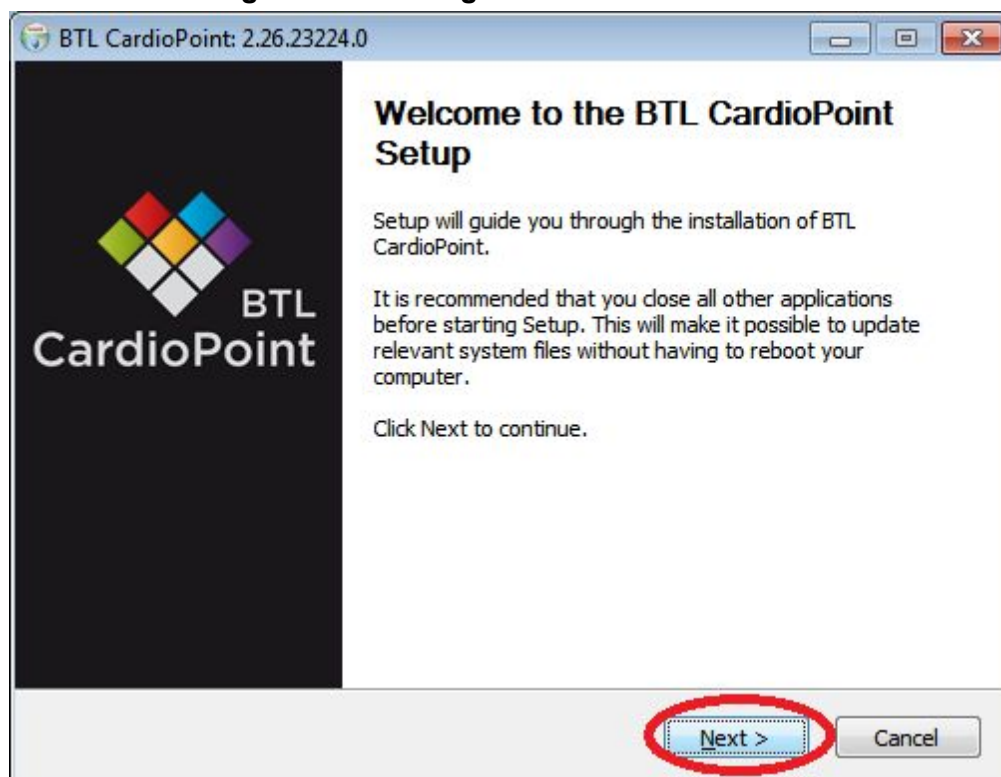
5. V instalátoru vybrat **Network** instalace

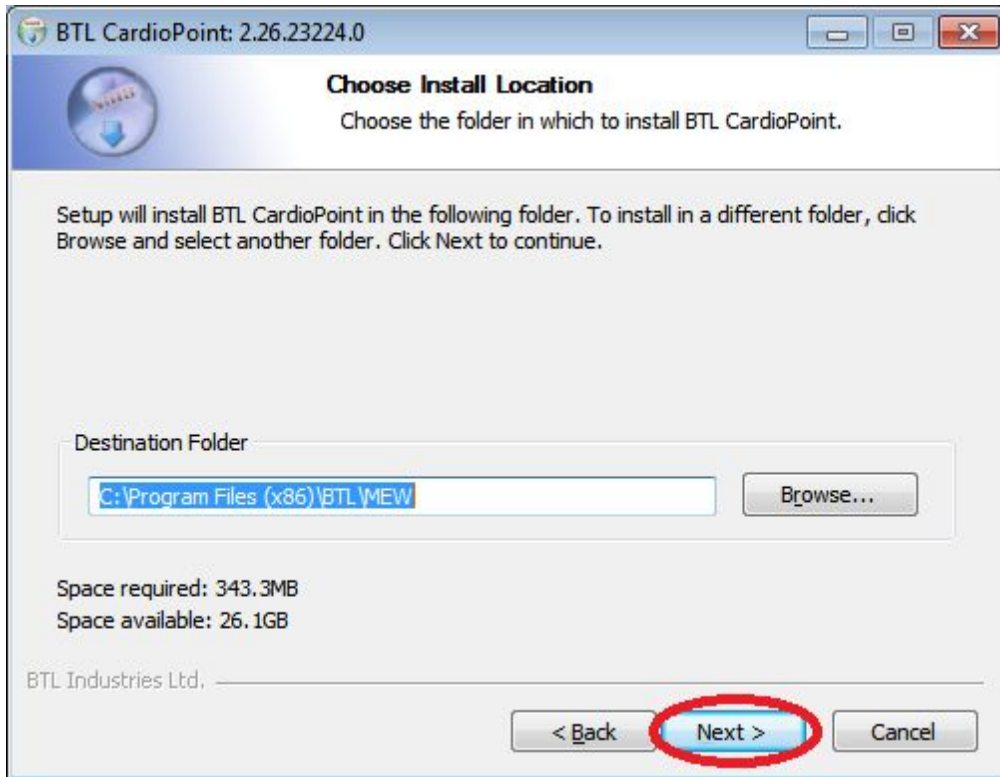


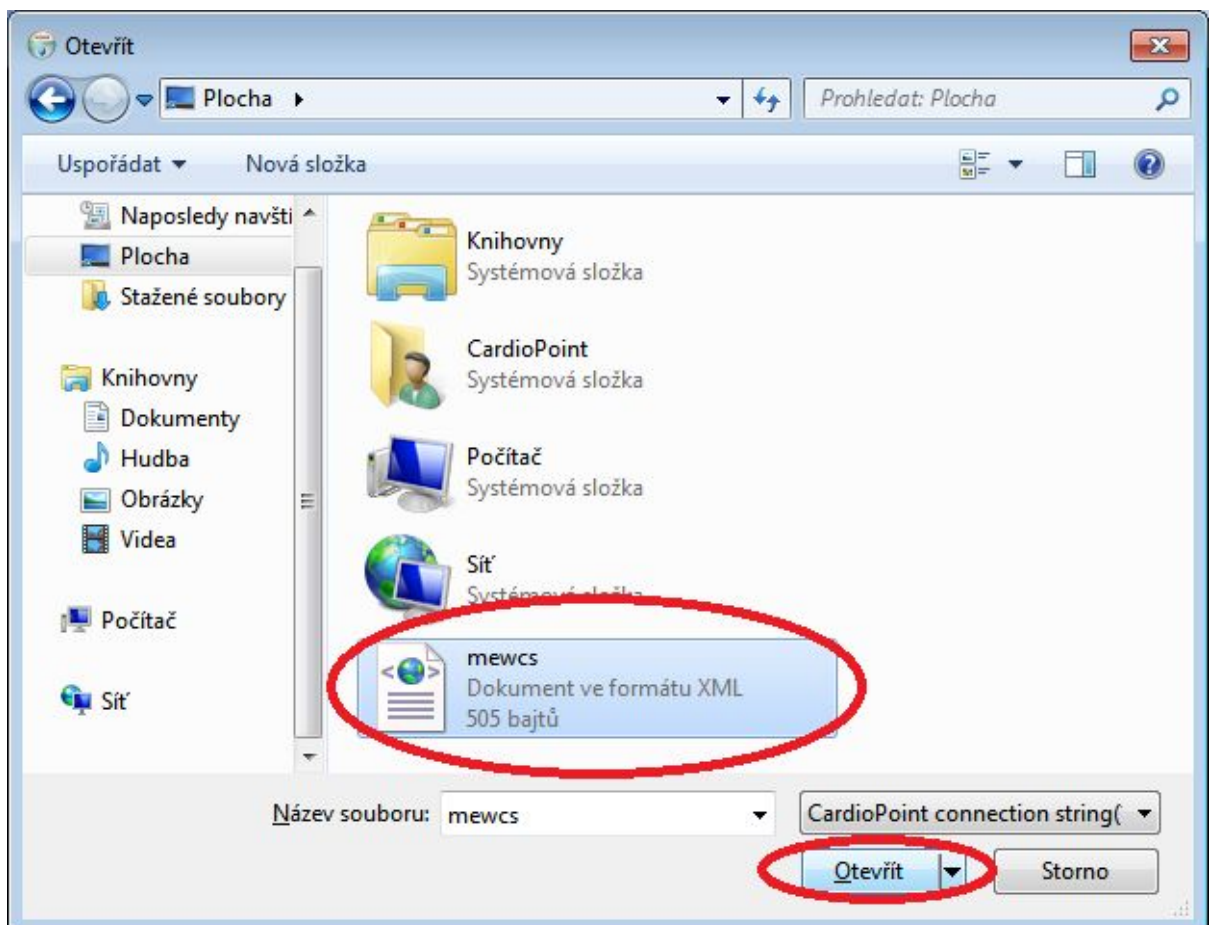
6. V tomto okně vybrat **Network - next computer**

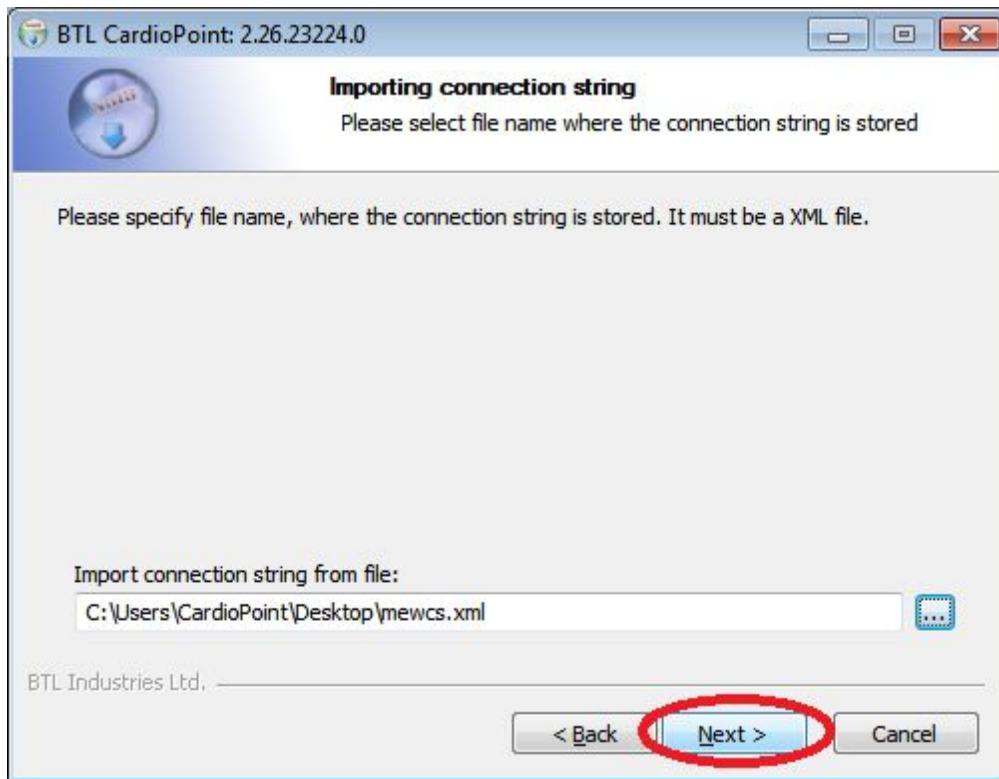


7. pokračovat tlačítkem Next dokud program nevyzve k zadání **Connection stringu**. Zde podstrčte soubor **mewcs.xml** vygenerovaný na hlavním PC aplikací **Export Connection String - Database Engine**.

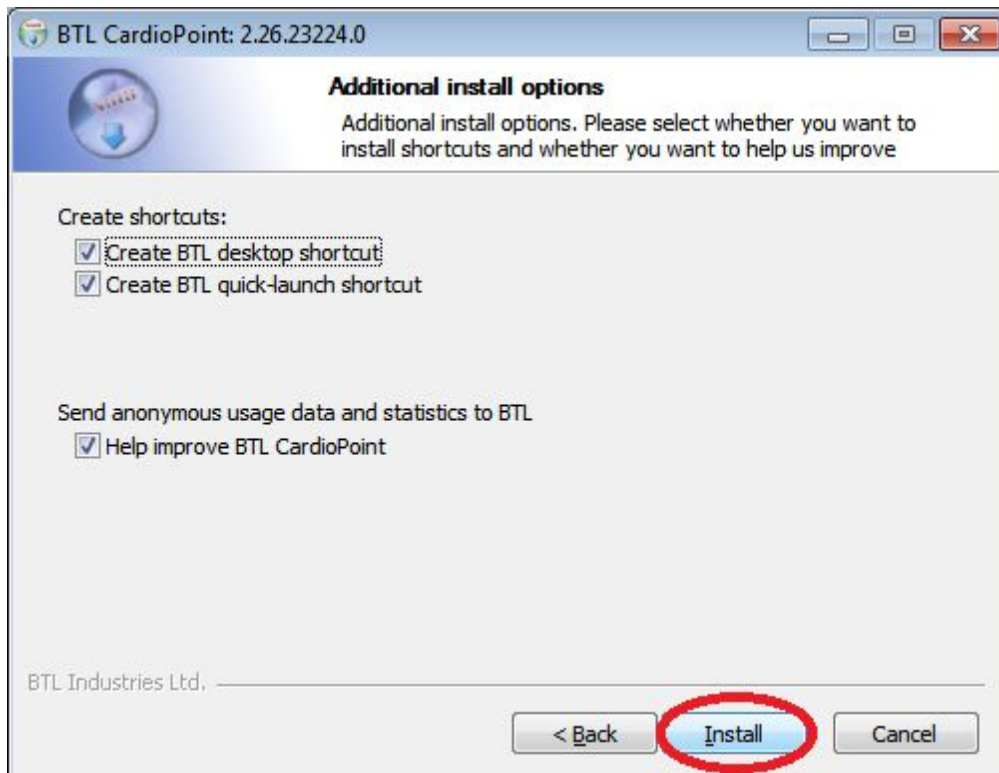




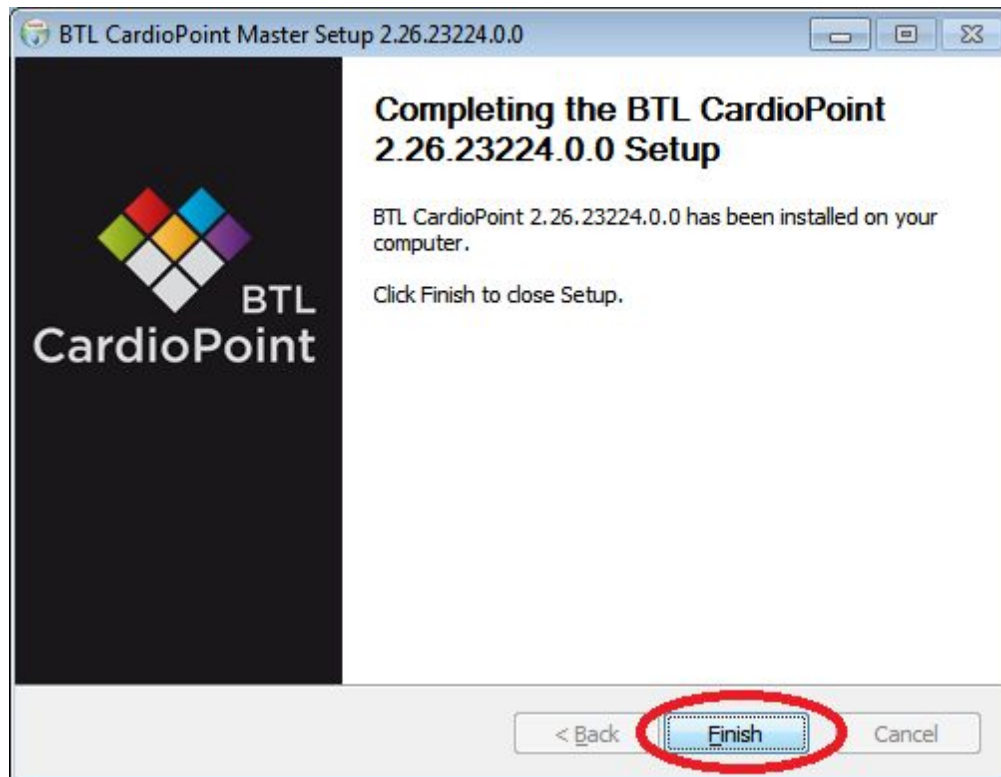





8. Instalaci proklikejte do konce tlačítkem **Next**.



9. Dokončení instalace



10. dvojklikem nahrát licenci  s koncovkou .mewkey, kterou jste obdrželi od obchodního zástupce BTL při nákupu